

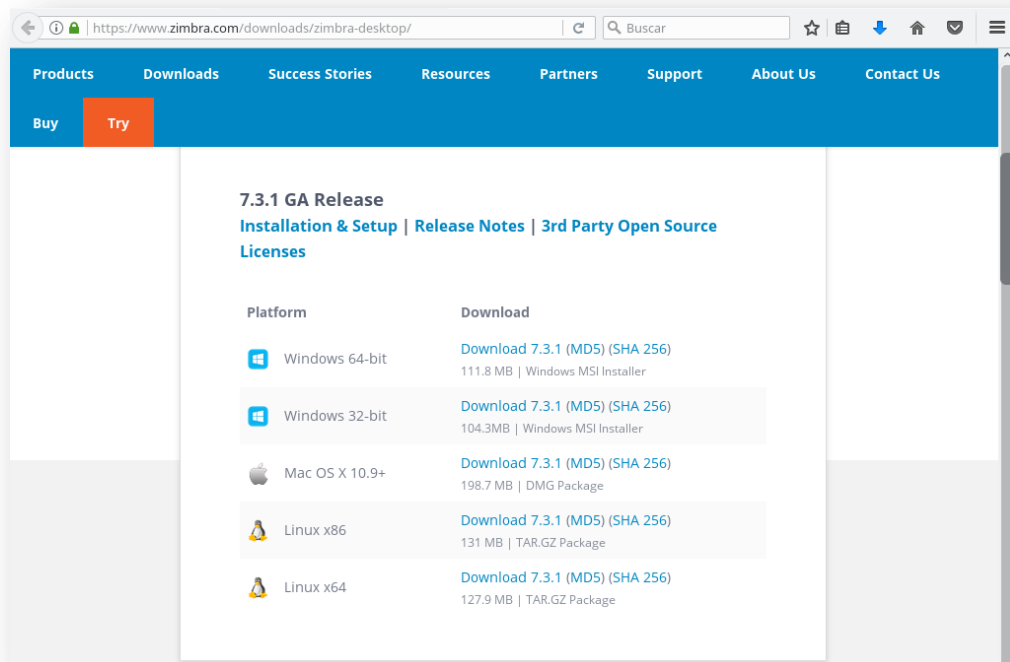


## ZIMBRA D'ESCRITORI

Zimbra Desktop ens proporciona accés a totes les nostres comptes de correu electrònic en un sol lloc des de l'escriptori del nostre ordinador sigui Windows, Mac o Linux.

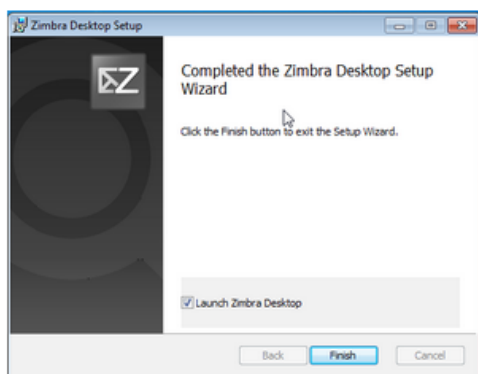
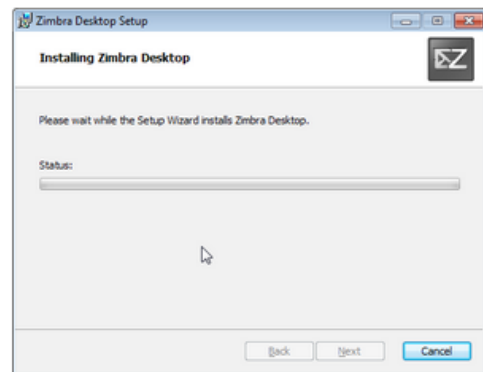
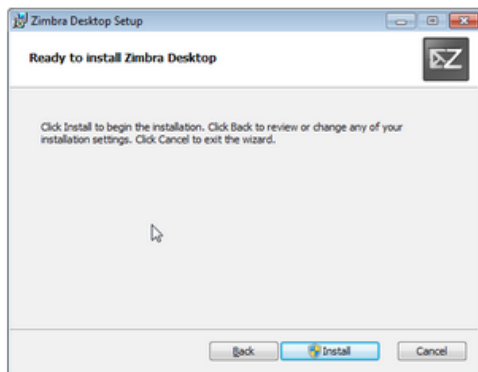
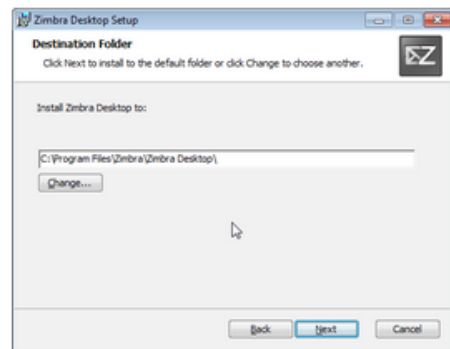
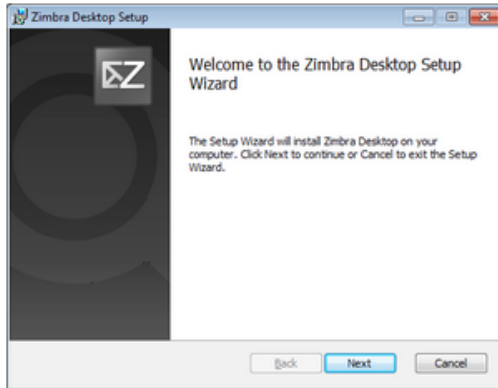
**Nota.** L'objectiu principal dels Serveis Informàtics del Consell Comarcal del Bages és utilitzar programari gratuït i Open Source.

1. Per descarregar i instal·lar Zimbra Desktop en el nostre PC ens dirigirem primerament al enllaç següent: <http://www.zimbra.com/downloads/zimbra-desktop>. Un cop obert l'enllaç, ens apareixerà una pàgina com la següent, on seleccionarem la descarrega **Download** atenent al Sistema Operatiu que nosaltres tinguem.



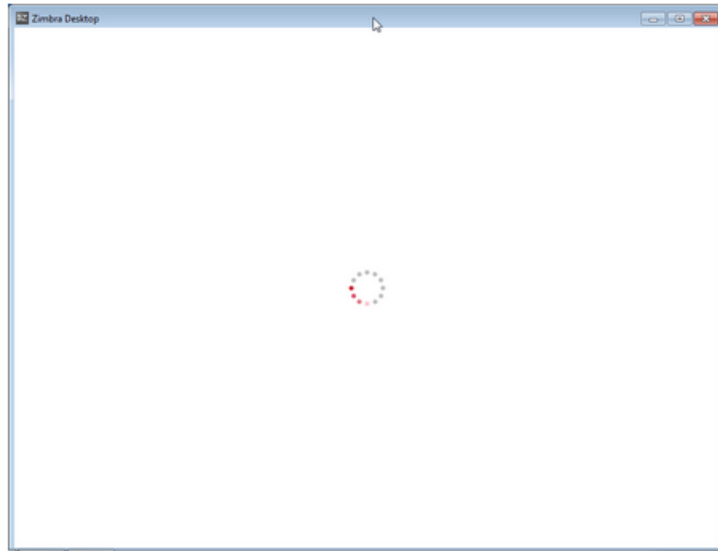


2. Un cop descarregat, **executarem** l'instal·lador i ens apareixerà la següent finestra. **Seguirem** els passos següents:





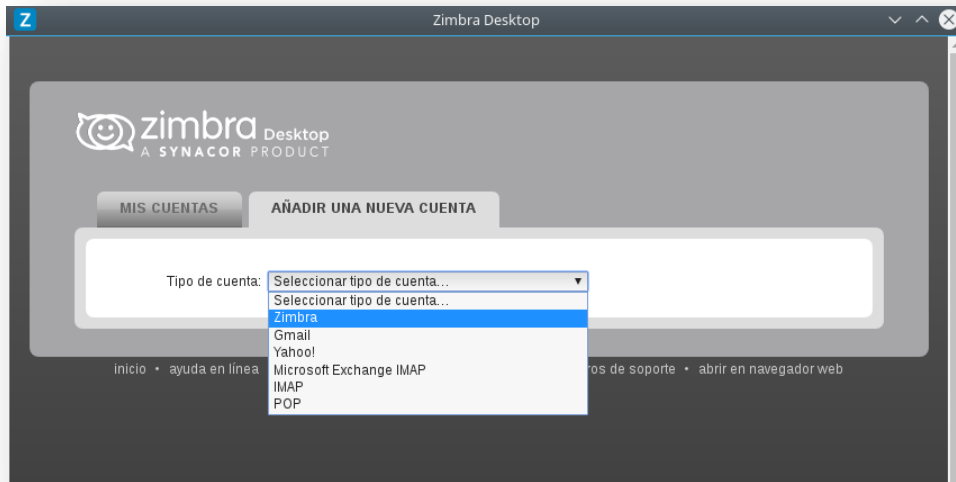
3. Un cop finalitzada la instal·lació, prement **Finish**, acabarà per complert obrint-nos també el **Zimbra Desktop**, apareixent la següent pantalla, Al ser el primer cop que obrim el programa, pot ser que aquest tardi una mica més del normal (Això es solucionarà un cop obrim el programa per segona vegada).



4. Obert el programa, ens trobarem amb la següent pantalla. Premerem **Afegir un nou compte**.



5. Obrirem el desplegable seleccionant el tipus de compte Zimbra. Posteriorment podrem afegir també altres tipus de comptes amb diferents sistemes (Google, Yahoo, comptes POP3 i IMAP).



6. En aquest moment **afegirem** les dades del nostre compte en el **formulari** que apareixerà:

- **Nom del compte:** introduïrem el nostre nom o el de la nostra delegació.
- **Direcció de correu:** introduïrem el nostre e-mail.
- **Contrasenya:** introduïrem la mateixa que en el web-mail. **IMPORTANT:** si modifiquem la contrasenya original en el web-mail, tindrem que fer-ho també a Zimbra Desktop, si no es bloquejaria el compte.
- **Servidor entrant:** correu.ccbages.cat
- **Seguretat:** SSL: marcat.
- **Revisar Missatges:** en quant arribi correu nou.
- **Sincronitzar correu:** Sincronitzar tots els missatges.



7. Seguidament premerem **Validar i guardar**.

MIS CUENTAS    **AÑADIR UNA NUEVA CUENTA**

Tipo de cuenta: Zimbra

 Son compatibles los servidores de Zimbra Collaboration Server Network Edition y Open Source Edition versión 5.0 y posteriores. Consulta al administrador del sistema sobre la compatibilidad del servidor. Para obtener más información sobre Zimbra Collaboration Server, visita [www.zimbra.com](http://www.zimbra.com)

Nombre de cuenta: Valentí Cano Blancafort

Dirección de correo: canobv@ccbages.cat

Contraseña: .....

Servidor entrante: correu.ccbages.cat    Puerto: 443    [Editar](#)

Seguridad:  Ninguno     SSL

Configuración de sincronización

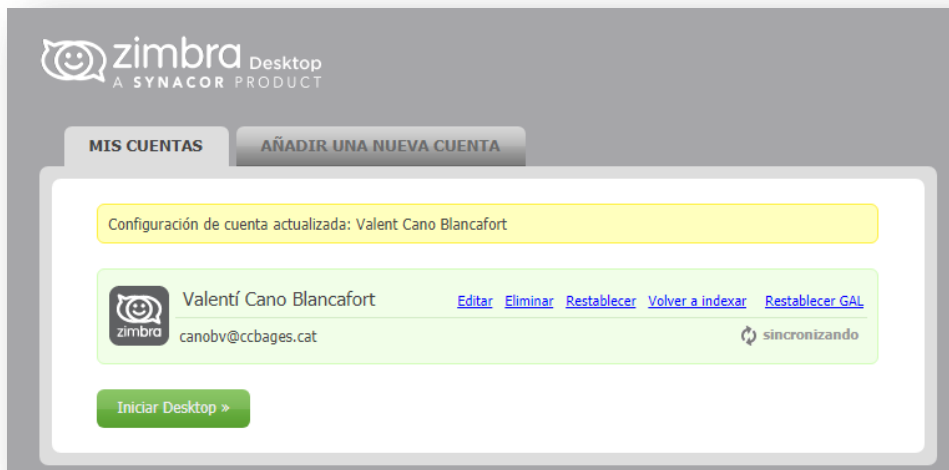
Revisar mensajes: en cuanto llegue correo nuevo

Sincronizar correo: Sincronizar todos los mensajes

Habilitar eliminación de fallos

**Validar y guardar**    [Cancelar](#)

8. Finalment premerem **Iniciar Desktop**.



**NOTA:** Un cop fets els anteriors passos tindrem el nostre compte de Zimbra a l'escriptori. Cal destacar que la primera vegada que **sincronitzem** pot tardar una estona ja que té que sincronitzar tot el correu, contactes, calendari i maletins antics. També, si el programa s'obra en Anglès, podem **canviar l'idioma** en **preferències**.



Zimbra: Preferencias: General

Búsqueda de personas

Conectado | Ayuda | Configuración

Correo | Libreta de direcciones | Agenda | Tareas | Maletín | Preferencias

Todas las cuentas

- General
- Correo
- Redactor
- Archivo automático
- Libreta de direcciones
- Agenda
- Accesos directos
- Copias de seguridad
- Zimlets

Demo Zimbra OSE ZSP

- Correo
- Firmas
- Perfiles
- Filtros
- Libreta de direcciones
- Agenda
- Compartir
- Notificaciones
- Importar/Exportar

Carpetas locales

- Importar/Exportar

Junio de 2018

D	L	M	M	J	V	S
27	28	29	30	31	1	2
3	4	5	6	7	8	9
10	11	12	13	14	15	16
17	18	19	20	21	22	23
24	25	26	27	28	29	30
1	2	3	4	5	6	7

Buscar

Guardar | Cancelar

Deshacer cambios

### Opciones de inicio de sesión

Tema: Deutsch

Idioma: español

Zona horaria predeterminada: España, Madrid, Paris

### Búsquedas

Configuración de búsquedas:

Lenguaje de búsqueda:

### Otro

Des

Configuración predeterminada