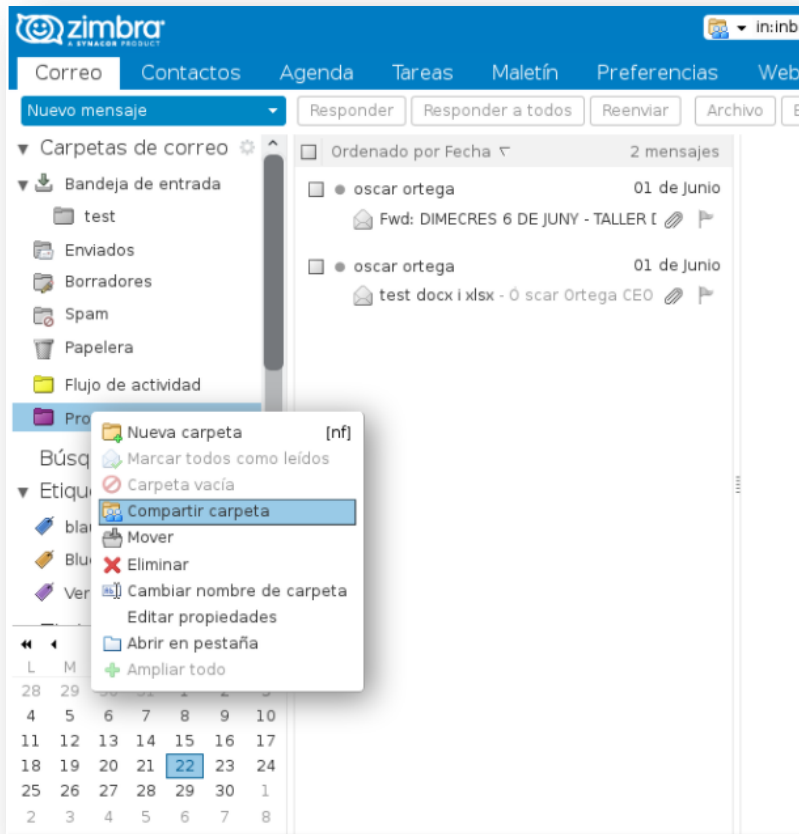




Com compartir carpetes a Zimbra?

Per compartir qualsevol carpeta amb un altre correu, accedirem primerament al compte on es troba aquesta carpeta concreta. Premerem **clic dret** sobre la carpeta que desitgem, buscant l'opció **Compartir carpeta**.



Un cop premut, ens apareixerà el menú de **compartir carpeta**, on podrem escollir el compte al que volem donar permisos per a visualitzar el contingut d'aquesta carpeta, en el requadre **Correu**:

Aquí podrem posar tant un compte del mateix domini, com la d'altres dominis que estiguin en el mateix servidor de correu Zimbra (consultar amb el nostre proveïdor de correu Zimbra).

A més també podem donar els permisos necessaris al destinatari de la carpeta compartida, de tal manera que només pugui visualitzar els correus (**Espectador**), que pugui visualitzar, editar, afegir, moure, etiquetar o eliminar correus d'aquesta carpeta (**Controlador**) o que pugui actuar com si aquesta carpeta fos seva (**Administració**).



MOLT IMPORTANT, Si eliminem un correu d'una carpeta compartida, aquest element NO se n'anirà a la nostra paperera, sinó que s'emmagatzemarà a la paperera del compte origen!:

Propiedades de compartir

Nombre: Proves
Tipo: Carpeta de correo

Compartir con:

- Usuarios o grupos internos
- Usuarios externos (sólo visualizar)
- Público (sólo visualizar, sin contraseña)

Correo:

Rol

- Ninguno** Ninguno
- Espectador** Ver
- Controlador** Ver, Editar, Añadir, Eliminar
- Administración** Ver, Editar, Añadir, Eliminar, Administrar

Mensaje

Enviar mensaje estándar

Nota: El mensaje estándar muestra tu nombre, el nombre del elemento compartido, los permisos concedidos a los destinatarios y los datos de conexión, en caso necesario.

Aceptar Cancelar

Un cop omplerts els paràmetres de compartició que volem, premem **Aceptar** i ens apareixerà un avís a la part superior del nostre Zimbra, per assegurar que s'ha compartit el compte correctament. En qualsevol moment podem comprovar si hem compartit una carpeta o una altra de dues formes diferents:

- Prement a la carpeta compartida amb **clic dret** a **Edita propietats**. Observarem a la part inferior de aquestes els destinataris de les carpetes compartides:

Propiedades de la carpeta

Propiedades Retención

Nombre: Flujo de actividad

Tipo: Carpeta de correo

Color: Amarillo

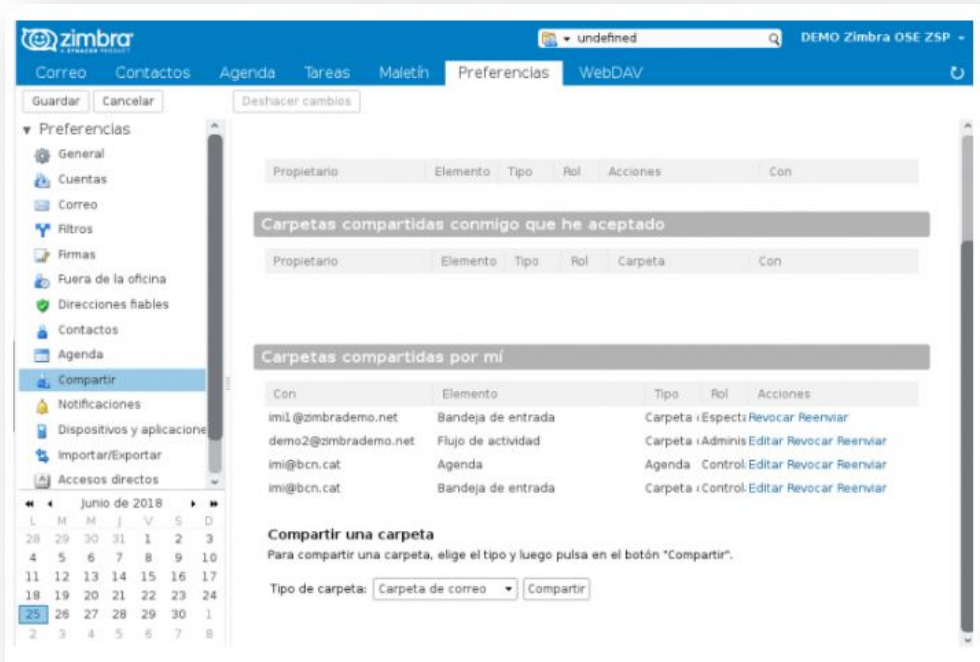
Mensajes: 0

Compartir esta carpeta
demo2@zimbardemo.net Administración Editar Revocar Reenviar

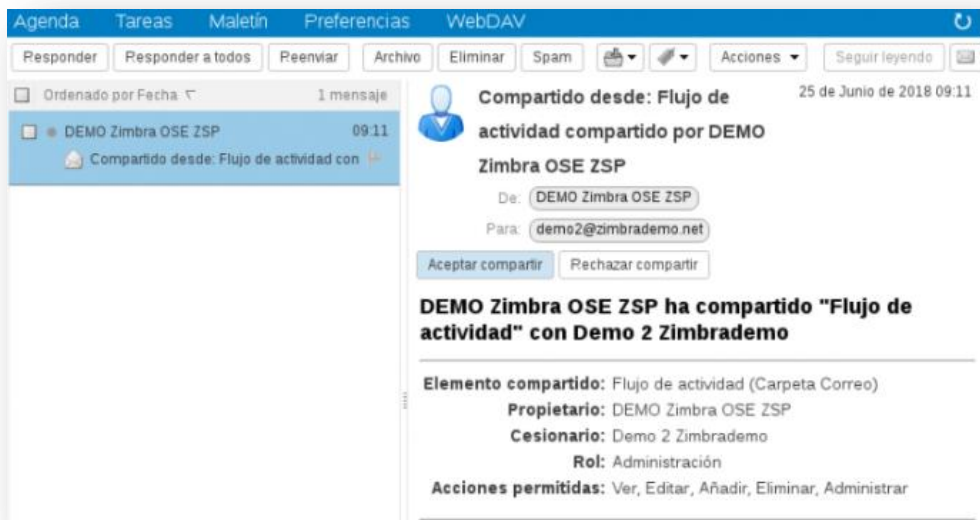
Añadir usuarios... Aceptar Cancelar



- En **Preferències/Compartir**, podem visualitzar de forma global les carpetes que hem compartit (acceptades o no), les que han compartit amb nosaltres, o podem també compartir carpetes, repetint els passos anteriors:

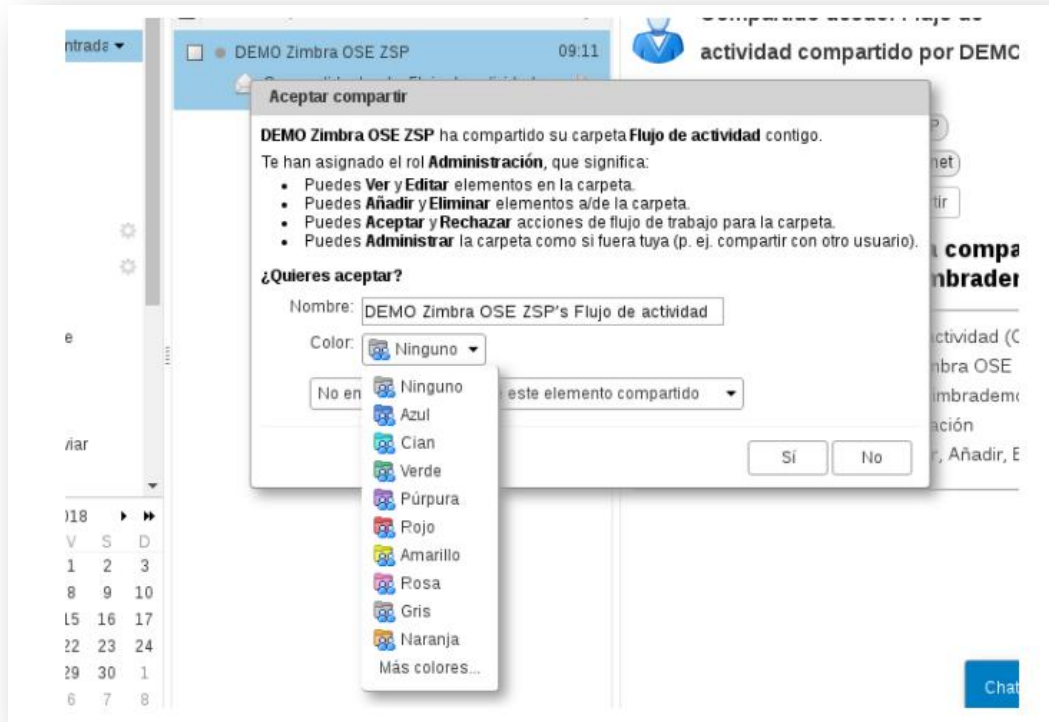


Un cop compartida la carpeta desitjada, hem d'anar al compte Destinació (al qual hem compartit la nostra carpeta), i acceptar aquesta compartició. Aquest compte Destinació rebrà un correu que li permetrà acceptar aquesta nova compartició de forma ràpida, només prement el botó Acceptar compartir (també la podem rebutjar si no és correcta):



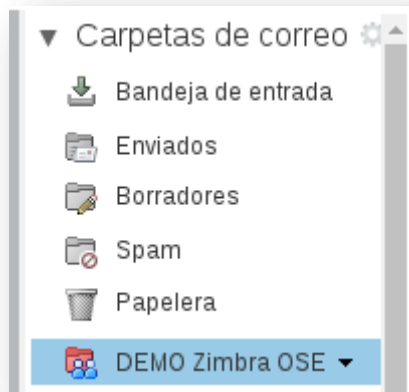


En cas de que acceptem la compartició, el sistema ens preguntarà, de quina manera volem visualitzar la carpeta compartida, proposant un nom que prové de la carpeta original i el compte que comparteix, però que podem modificar en aquest moment o més endavant, editant les propietats de la carpeta compartida:

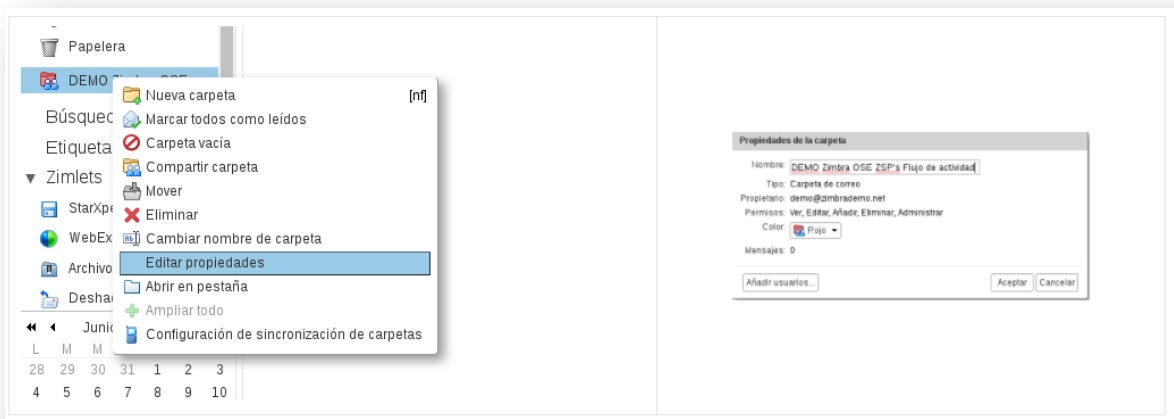


MOLT IMPORTANT: en cap cas, el nom o color escollits per a aquesta carpeta afectarà la carpeta original del compte que ens ha compartit, però sí el contingut de la mateixa, si tenim permisos de Controlador o administrador.

Un cop acceptada la compartició, indicant un nom i un color determinat, s'incorpora en el sistema de carpetes del compte, amb una icona característica que la identifica com Carpeta compartida, és a dir, que no és una carpeta nostra, si no d'un altre compte, i per tant si l'eliminem **NO S'ELIMINARÀ** del compte original (el contingut de la carpeta en canvi **SÍ S'ELIMINA** en cas que tinguem permisos de Controlador o Administrador de la carpeta). Un cop a la nostra estructura de carpetes, la podem moure on vulguem.



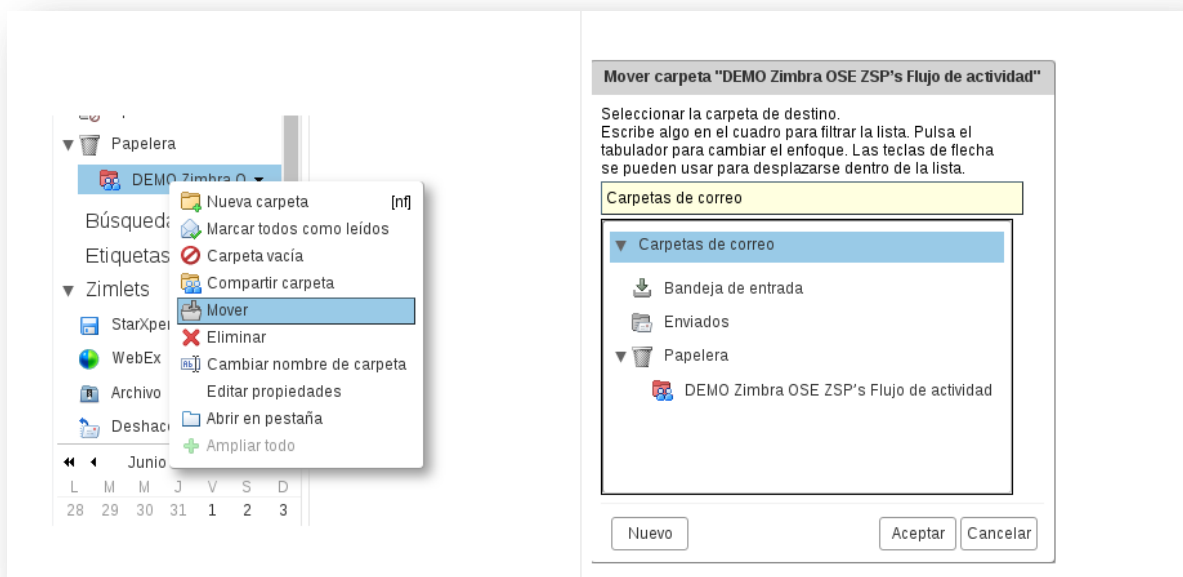
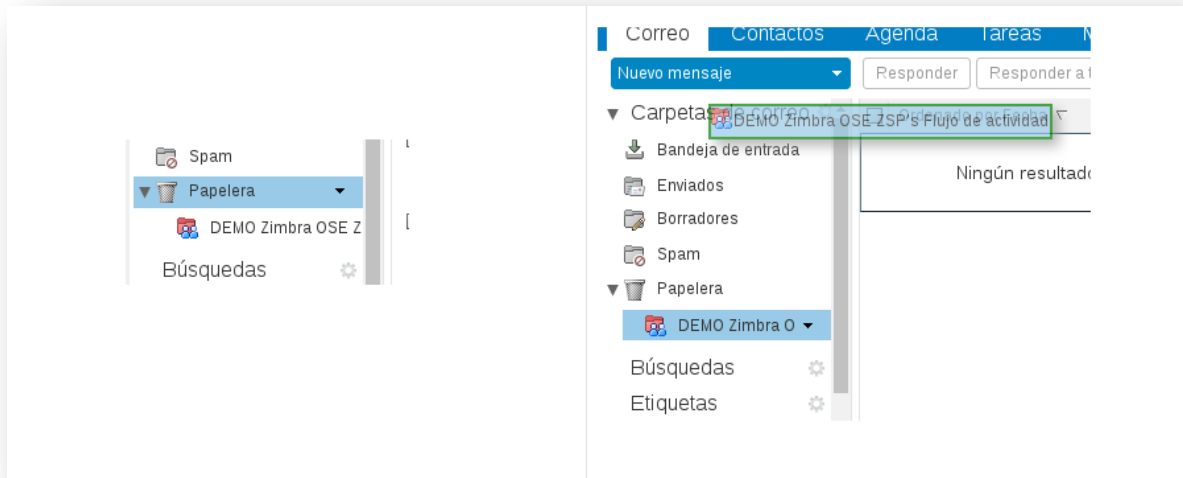
Si desconexim els permisos que tenim sobre la carpeta, els podem consultar editant les propietats de la carpeta amb **clic dret** sobre la carpeta a **Edita propietats**:



Si volem deixar de veure una carpeta compartida, la podem esborrar directament en la nostra estructura de carpetes pròpia, sense que aquesta afecti al destinatari **NO ESBORRARÀ LA CARPETA ORIGINAL NI ELS E-MAILS D'AQUESTA**.

MOLT IMPORTANT: Si tenim permisos de Controlador o Administrador, esborrant els e-mails de l'interior de la carpeta, **SI AFECTARAN** a la carpeta original, esborrant-los d'aquesta.

Si volem recuperar una carpeta que ens han compartit i que hem esborrat ens dirigirem a la carpeta Paperera. La despleguem pressionant la fletxa que està just a la seva esquerra. Aquí trobarem la nostra carpeta compartida i només necessitarem arrossegar-la on vulguem o fent clic dret en Mou. Tot això sempre que el propietari de la carpeta **NO HAGI REVOCAT** seva compartició.



MOLT IMPORTANT, la propietat de les carpetes és SEMPRE del propietari que ha compartit les mateixes, i per tant pot **REVOCAR** aquesta compartició en qualsevol moment des de la pròpia carpeta (botó dret / Edita les propietats / Compartir aquesta carpeta / Revocar):



Propiedades de la carpeta

Propiedades Retención

Nombre:

Tipo: Carpeta de correo

Color:

Mensajes: 0

Compartir esta carpeta

demo2@zimbra-demo.net Administración [Editar](#) [Revocar](#) [Reenviar](#)